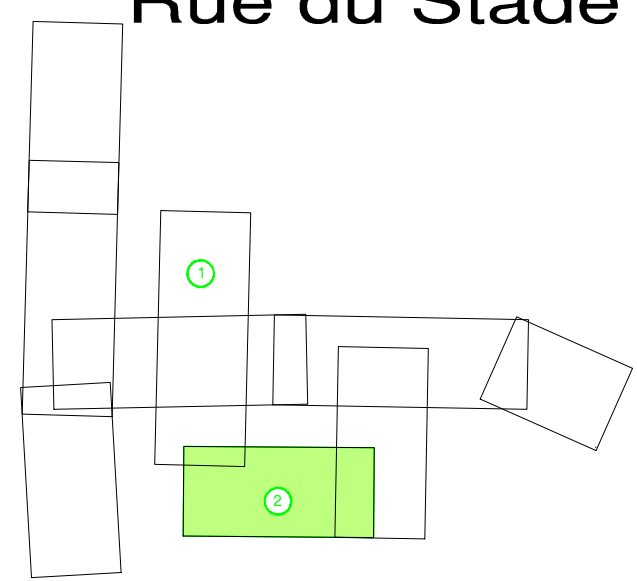


DEPARTEMENT DE SEINE ET MARNE

COMMUNE D' ISLES-LES-VILLENROY

PLAN TOPOGRAPHIQUE

Rue du Stade 2/2



ECHELLE : 1/200

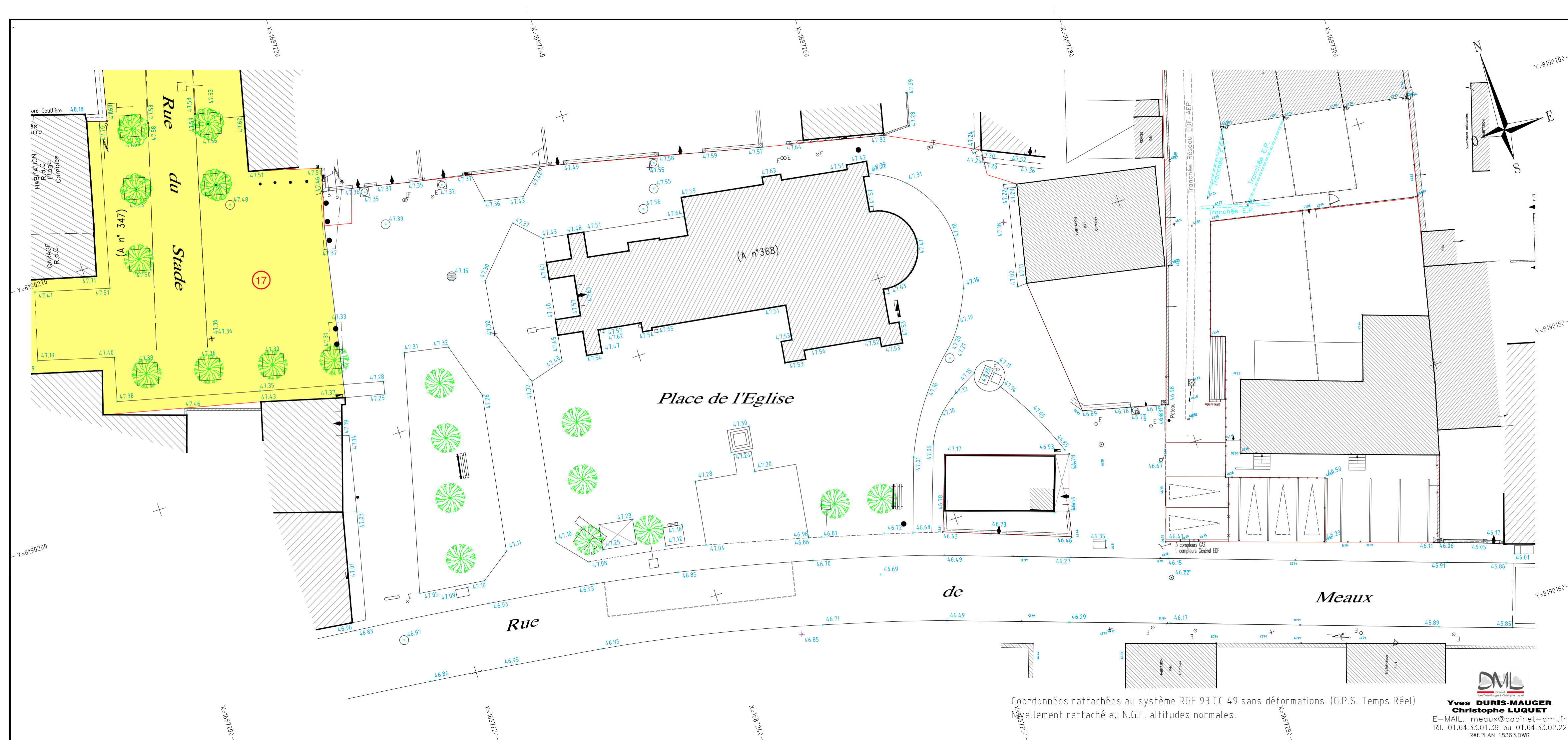
M	MODIFIE LE	NATURE DE LA MODIFICATION	MOD. N°
1	25/04/2019	PLAN TOPOGRAPHIQUE	3
2	14/05/2019	MISE A JOUR	
3	13/06/2019	MISE A JOUR	



YDM LE 26/04/2019



Yves DURIS-MAUGER
Christophe LUQUET
9, D. Rue Léon Lefevre
- 77334 MEAUX CEDEX -
E-MAIL: meaux@cabinet-dml.fr
Tél. 01.64.33.01.39 ou 01.64.33.02.22
Fax. 01.60.25.50.41
Bureau: Seine-et-Marne
12, Rue du Marché aux Herbes
- 77410 CLAYE-SOUILLY -
18363.DWG/SD/TC/MNL



Coordonnées rattachées au système RGF 93 CC 49 sans déformations. (G.P.S. Temps Réel)
Nullement rattaché au N.G.F. altitudes normales.

Yves DURIS-MAUGER
Christophe LUQUET
E-MAIL: meaux@cabinet-dml.fr
Tél. 01.64.33.01.39 ou 01.64.33.02.22
Réf. PLAN 18363.DWG